



APERTO Lucent Plus
ERSTKLASSIGER OFFENER
GANZKÖRPER-MRT
MIT SynergyDrive™

the next level in magnetic resonance imaging

SynergyDrive

Verbessern Sie Ihren Arbeitsablauf bei Untersuchungen mit neuen Lösungen für „schnelles Scannen“ und „Automatisierung“.

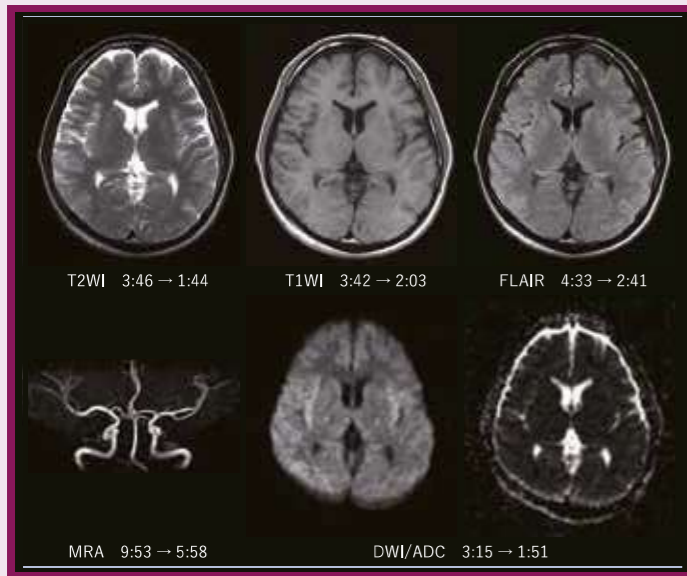


Neue Lösung für beschleunigte Arbeitsabläufe

IP-RAPID

IP-RAPID ist eine schnelle Scan-Technologie, die die Scan-Zeit bei gleichbleibender Bildqualität durch optimierte Unterabtastung und iterative Rekonstruktion reduziert. Sie kann in Verbindung mit verschiedenen Funktionen und in einer Vielzahl von anatomischen Regionen eingesetzt werden.

01 Für alle anatomischen Regionen



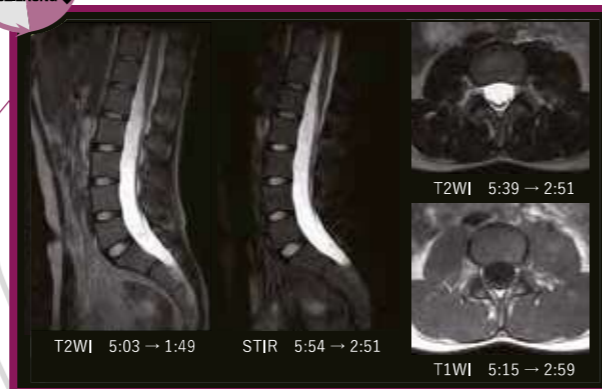
43%
REDUZIERUNG ↓

Gesamte Scan-Zeit
25:09
14:17



52%
REDUZIERUNG ↓

Gesamte Scan-Zeit
21:51 → 10:30



APERTO Lucent Plus ohne SynergyDrive



Zugang zum MRT-Raum

Vorbereitung des Patienten

Patienten-Positionierung

Scannen

Nachbearbeitung

Verlassen des MRT-Raums



Zugang zum MRT-Raum

AutoExam IP-RAPID

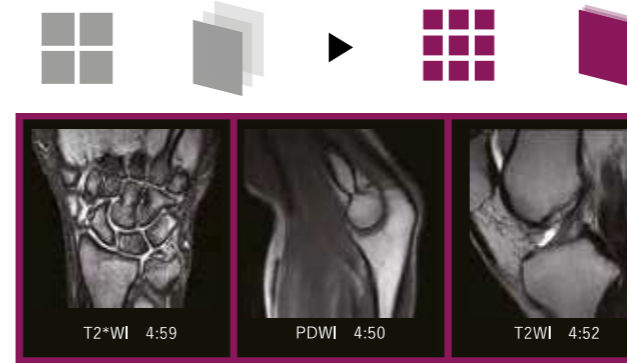
REDUZIERUNG UM 30 %*

Reduzierte Scan-Zeit

APERTO Lucent Plus mit SynergyDrive

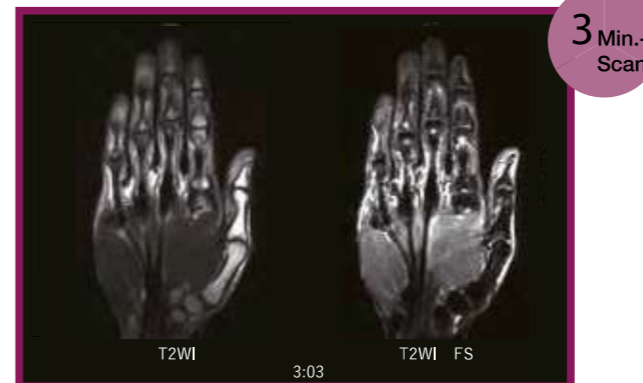
02 Für höhere Bildqualität

IP-RAPID bietet Bilder mit höherer Auflösung, ohne die Scan-Zeit zu verlängern.



03 Mehrfachbilder in einem Scan

IP-RAPID kann mit verschiedenen Impulsketten kombiniert werden, z. B. FatSep, die mehrere Kontrastbilder mit einer Aufnahme bieten kann.



3 Min.-Scan



3 Min.-Scan

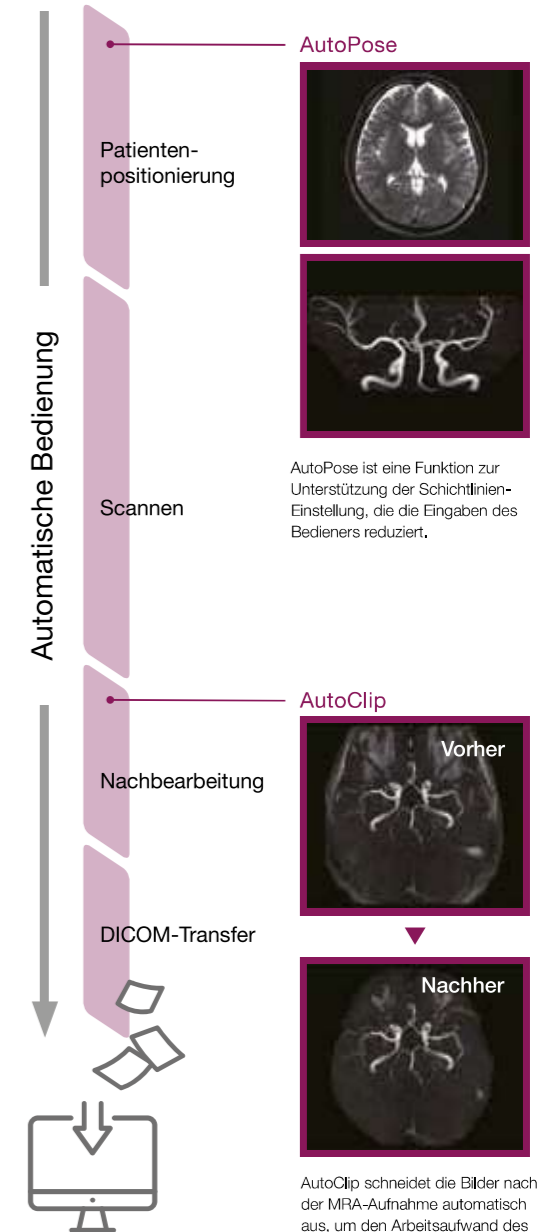
APERTO Lucent Plus



Automatisches Ausführen komplexer Vorgänge

Auto-Exam

AutoExam ermöglicht das Einstellen von Scan-Parametern, Schichtpositionierung, Bildverarbeitung, Bildanzeige, Bildspeicher- und Bildübertragungsfunktionen, die in nur einem Schritt während der Untersuchung ausgeführt werden können. Der Bediener kann sich für eine halbautomatische Untersuchung entscheiden und die Bildgebung jederzeit anhalten, korrigieren und neu starten.



AutoPose

Patientenpositionierung

Scannen

Nachbearbeitung

DICOM-Transfer



AutoPose ist eine Funktion zur Unterstützung der Schichtlinien-Einstellung, die die Eingaben des Bedieners reduziert.



AutoClip schneidet die Bilder nach der MRA-Aufnahme automatisch aus, um den Arbeitsaufwand des Bedieners zu verringern.



Hervorragende Bildqualität

RUNDUM-RADAR zur Reduzierung von Bewegungsartefakten

RADAR ist ein Verfahren zur Reduzierung von Bewegungsartefakten, das den K-Raum radial ausfüllt. RADAR GrE ist jetzt auf APERTO Lucent Plus verfügbar.



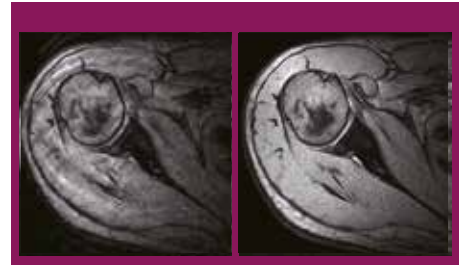
Konventionell

RADAR



Konventionell

RADAR



Konventionell

RADAR

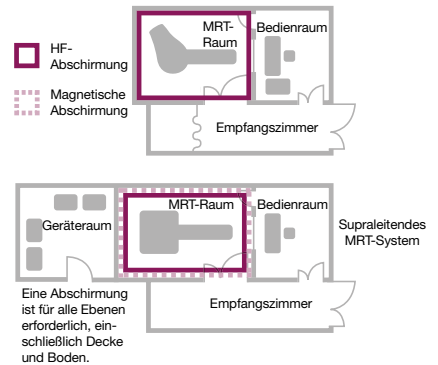


Kosteneinsparung

Einfache Installation

Geringere bauliche Kosten bei einfacher Positionierung

Die MRT-Installation umfasst in der Regel zwei Arten von Abschirmungen: Eine HF-Abschirmung gegen hochfrequentes Rauschen von außen und eine magnetische Abschirmung zur Unterdrückung von Leckagen des Magnetfelds von innen. Allerdings ist bei MRT-Systemen mit Permanentmagnet generell keine spezifische magnetische Abschirmung erforderlich, so dass die baulichen Kosten reduziert werden. Der Wegfall eines Großteils der baulichen Maßnahmen, die in der Regel für supraleitende Systeme erforderlich sind, führt dazu, dass Ihr offenes MRT-System schneller und einfacher installiert werden kann und innerhalb eines kürzeren Zeitraums betriebsbereit ist.



Kompakte Bauform

Das kompakte Design des APERTO Lucent Plus verringert den für die Installation benötigten Raum drastisch

APERTO Lucent Plus besteht aus drei Hauptgeräten: Gantry, Konsole und Stromversorgungssystem; dies sind weniger als bei einem supraleitenden MRT. Der MRT-Raum kann sehr kompakt sein, da das 0,5-mT-Streufeld so nahe am Isozentrum des Magneten liegt. Da kein Geräteraum erforderlich ist, verringert sich die Gesamtfläche der MRT-Suite und sie kann auf kleinstem Raum installiert werden. Ein Wasserkühlsystem (Chiller), das für die supraleitende MRT obligatorisch ist, ist nicht erforderlich.



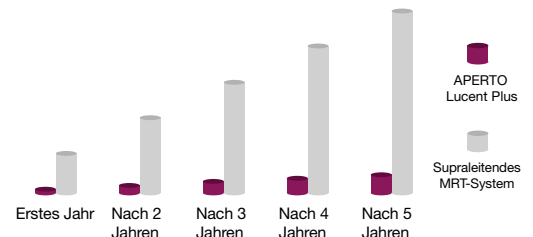
MRT kostengünstig machen

Niedrige laufende Kosten und ein attraktiver Anschaffungspreis unterstützen Ihre MRT-Aktivitäten und ermöglichen eine hervorragende Wirtschaftlichkeit

Bei der offenen MRT-Technologie mit Permanentmagneten bleibt das Magnetfeld über die gesamte Lebensdauer des Systems stark und verändert sich kaum. Im Gegensatz zu supraleitenden MRT-Systemen besteht kein Bedarf an zusätzlichen Geräten und Infrastruktur, um das Magnetfeld aufrechtzuerhalten. Dadurch bleiben die Kosten niedrig. Ein geringer Stromversorgungsbedarf bedeutet, dass die anfänglichen Kosten für das Stromversorgungssystem minimiert werden können, und der niedrige Energieverbrauch reduziert auch die monatlichen Betriebskosten.

System	Leistung der Stromversorgung
Supraleitendes MRT-System	29kVA ~ 125kVA
APERTO Lucent Plus	9.5kVA

Kumulative Kosten über fünf Jahre, bezieht sich ausschließlich auf die Stromkosten des Hauptgeräts
* Das Diagramm dient als Beispiel. Die Zahlen können je nach Systemspezifikationen und Betriebsbedingungen variieren.



FUJIFILM

Hersteller

FUJIFILM Healthcare Corporation

2-1 Shintoyofuta, Kashiwa-shi, Chiba, 277-0804, Japan
www.fujifilm.com/fhc/en

Importeur und Vertrieb für Europa

FUJIFILM Healthcare Europe Holding AG

Sumpfstrasse 13, 6312 Steinhausen, Schweiz
www.fujifilm.com/hce

- APERTO, APERTO Lucent und FatSep sind eingetragene Marken oder Marken der FUJIFILM Healthcare Corporation in Japan und anderen Ländern.
- Diese Broschüre kann Beschreibungen von optionalen Funktionen und Produkten enthalten.
- Änderungen der technischen Daten und des Erscheinungsbilds ohne Ankündigung vorbehalten.
- Hinweise zum ordnungsgemäßen Gebrauch dieses Produkts entnehmen Sie bitte der Bedienungsanleitung und der zugehörigen Dokumentation."